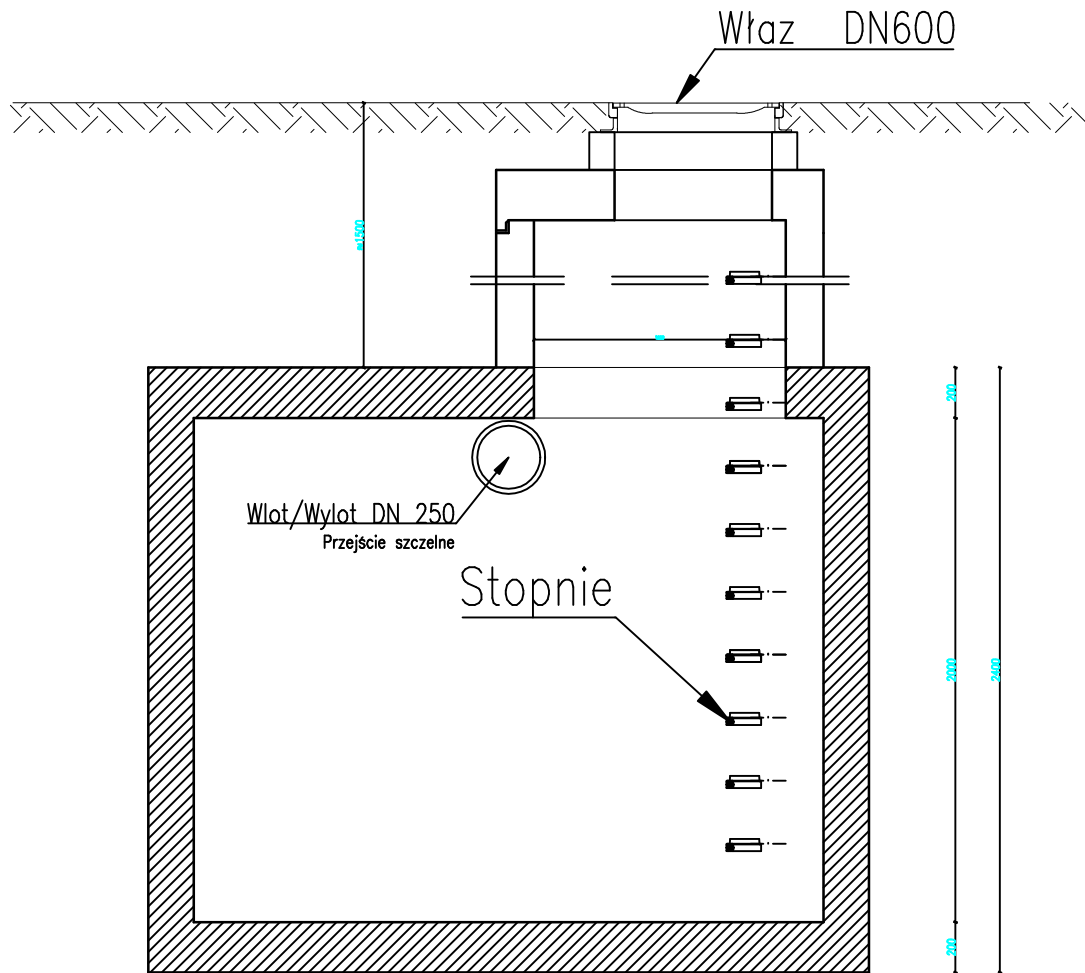
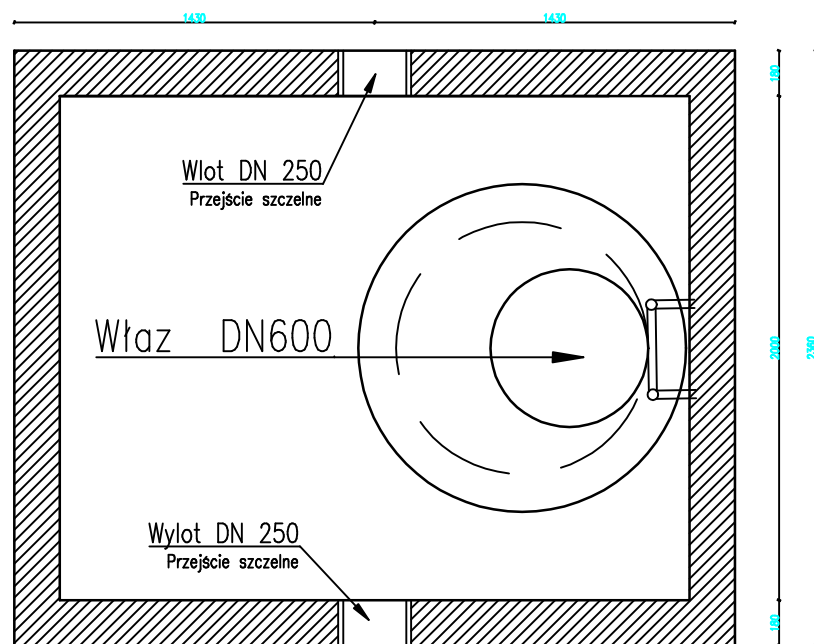


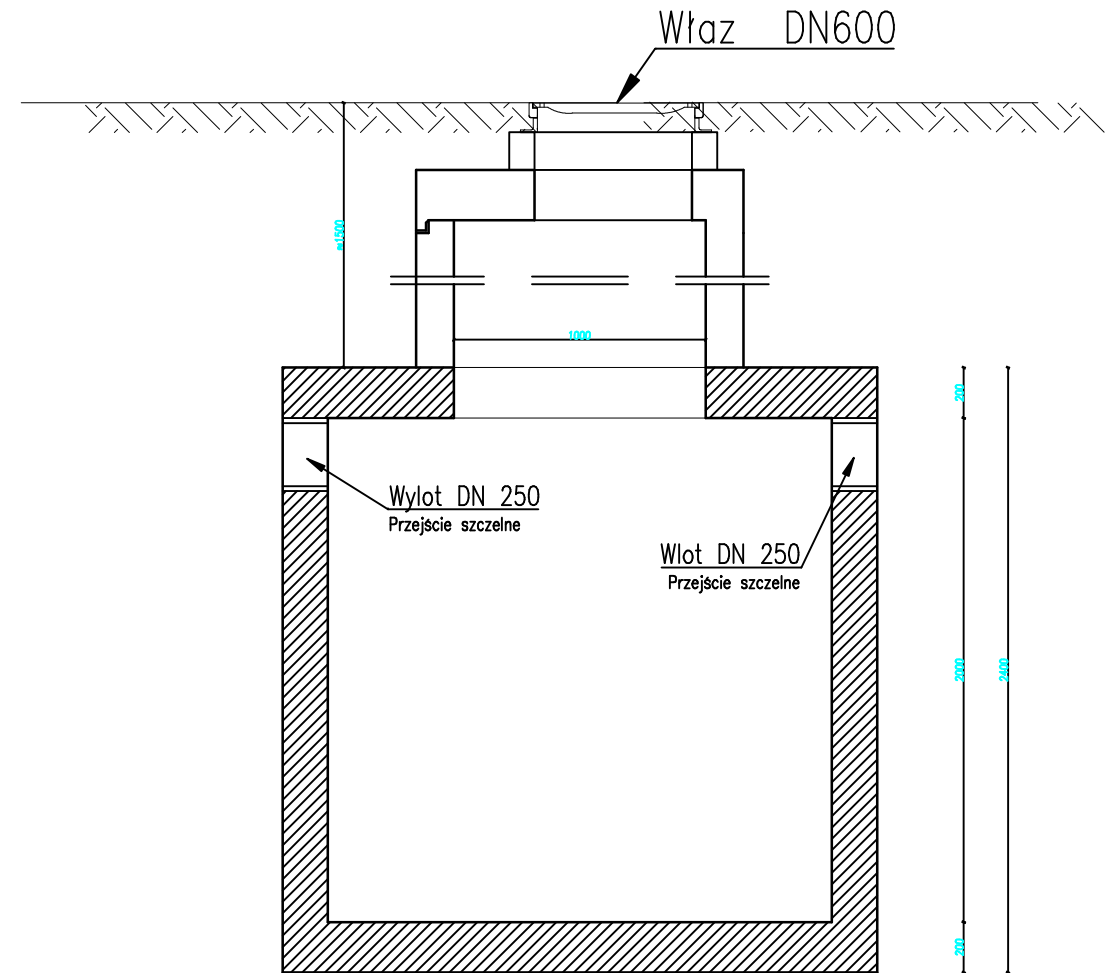
Zbiornik
Vcałkowite - 10 m3



180 2500 180
2660




1430 2500 1430
180 2660 180



180 2500 180
2660

Deklarowane cechy techniczne typu wyrobu budowlanego:

- Klasa wytrzymałości na ściskanie betonu: C35/45 wg PN-EN 206:2014-04
- Klasa ekspozycji: XC4, XA1 wg PN-EN 206:2014-04
- Nasiąkliwość betonu: < 5%,
- Szczelność betonu: W 8 wg PN-88/B-06250,
- Mrozoodporność F 150 wg PN-88/B-06250, Wskaźnik W/C ≤ 0,45
- Zbrojenie- stal żebrowana klasy A-III N
- Klasa obciążenia : Klasa C wg. PN-85/S-10030 (100 kN/oś)

CODEX  Biuro Rzeczoznawstwa i Ekonomii Cierodowiska CODEX Sadowski i Wspólnicy Spółka Jawna 63-000 Środa Wlkp. ul. Stachury 9 tel.: +48 61 622 91 20 fax: +48 61 622 91 21 sadowski@codex.pl www.codex.pl					
Przedsięwzięcie:		Budowa punktu selektywnego zbierania odpadów komunalnych wraz z niezbędną infrastrukturą dla Gminy Ujście			Stadium dokumentacji:
Tytuł rysunku:		Zbiornik bezodpływowy o poj. max 10m3			Nr rys.:
Funkcja:		Imię i nazwisko:	Specjalność:	Numer uprawnień:	Podpis:
Projektował:		mgr inż. Robert Ochowiak	Instalacje sanitarne	WKP/0338/PWOS/10	Skala:
Sprawdził:		mgr inż. Maciej Dzikowski	Instalacje sanitarne	LOD/1487/POOS/10	1:30
					Branda:
					Instalacje sanitarne
					Data:
					wrzesień 2016