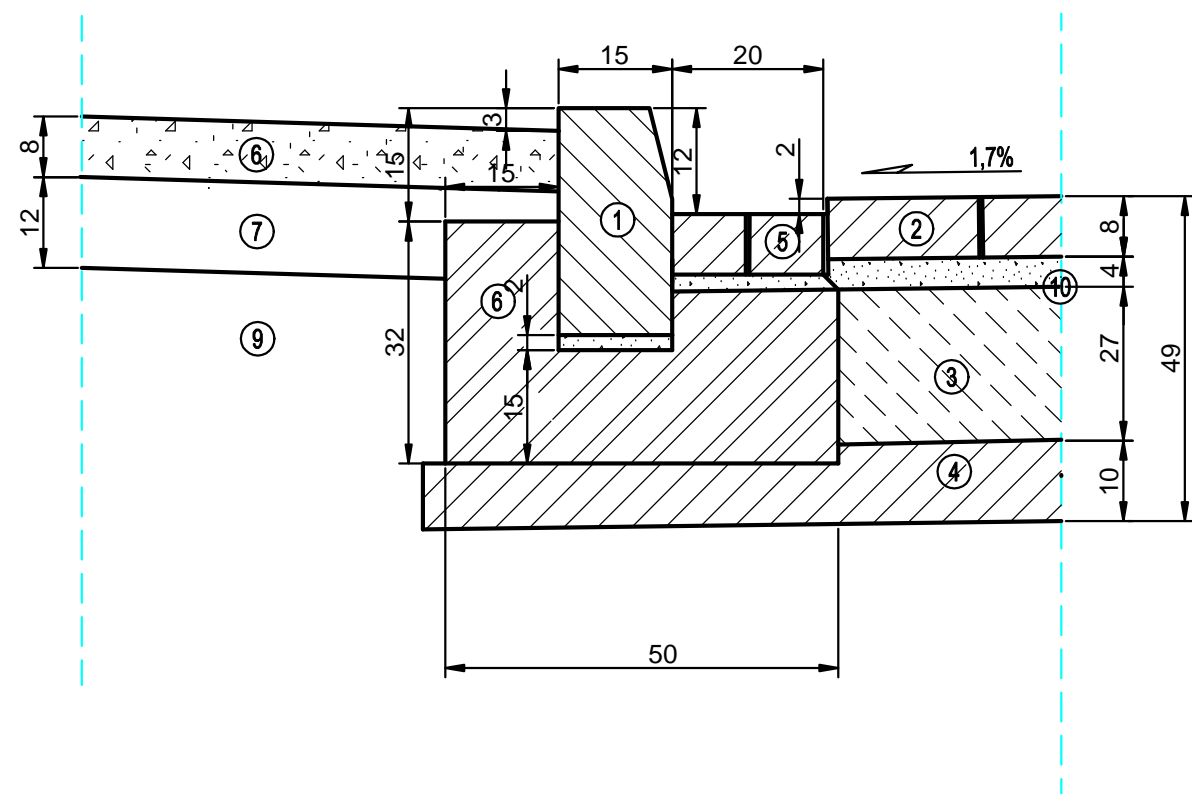


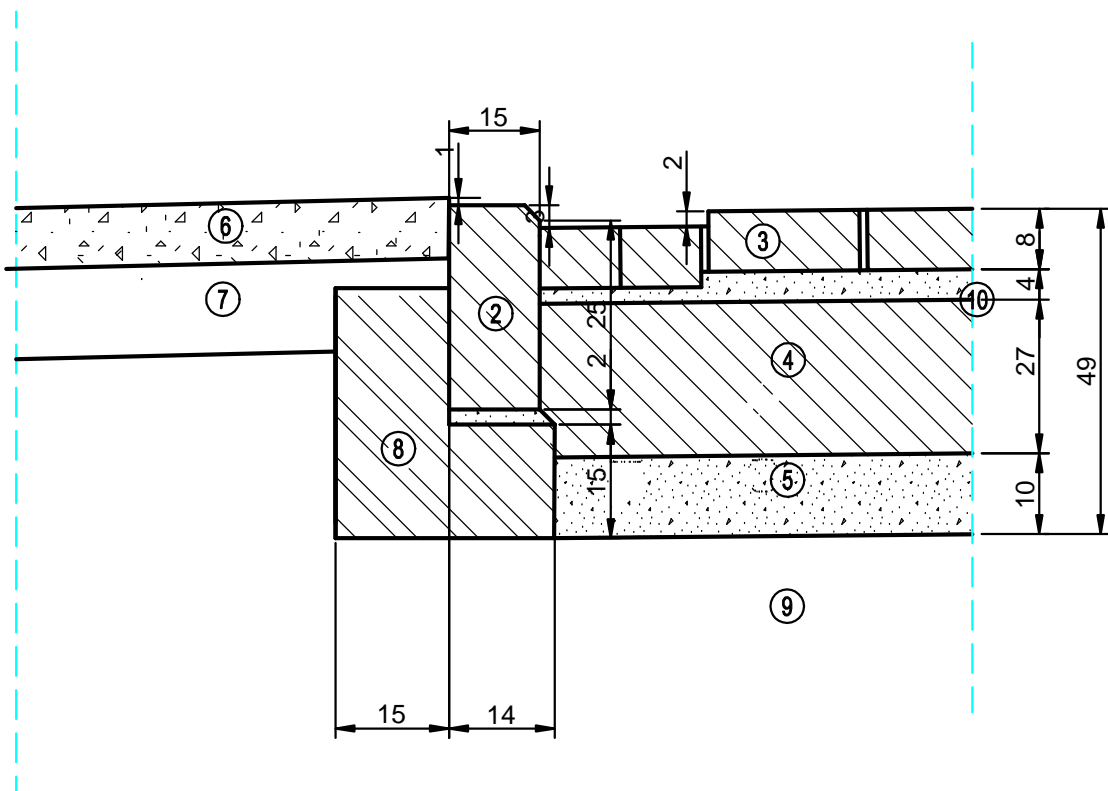
Szczegół "A"




OZNACZENIA:

1. Krawężnik uliczny o wymiarach 15x30x100 cm z betonu wibroprasowanego ustawiony na podsypce cementowo-piaskowej 1:4
2. Opornik o wymiarach 12x25x100 cm z betonu wibroprasowanego ustawiony na podsypce cementowo-piaskowej 1:4
3. Warstwa ścieralna z kostki brukowej betonowej, klasy 50, grubości 8 cm koloru szarego ułożona na podsypce grubości 4 cm z mieszanki cementowo-piaskowej 1:4 o szczelinach wypełnionych piaskiem 0/2 mm
4. Podbudowa zasadnicza z chudego betonu wykonana zgodnie z normą PN-S-96013: 1997 "Drogi samochodowe. Podbudowa z chudego betonu. Wymagania i badania" o $R_m=6-9$ MPa
5. Podbudowa pomocnicza. Stabilizacja cementem o $R_m=1,5$ MPa wykonana zgodnie z normą PN-S-96012: 1997 "Drogi samochodowe. Podbudowa i ulepszone podłoże z gruntu stabilizowanego cementem".
6. Warstwa górna z kruszywa łamanego 0/31,5mm 8cm
7. Warstwa dolna z kruszywa łamanego 0/61mm 12 cm
8. Ława z betonu klasy C12/15 wg normy PN-EN 206-1: 2003 "Beton cz. 1 Wymagania, właściwości, produkcja"
9. istniejące podłoże gruntowe , zagęszczone do wskaźnika $I_s=1$
10. Folia PEHD

Szczegół "B"



CODEX 					
Biuro Rzeczoznawstwa i Ekonomii Środowiska CODEX Sadowski i Wspólnicy Spółka Jawna 63-000 Środa Wlkp. ul. Stachury 9 tel.: +48 61 622 91 20 fax: +48 61 622 91 21 sadowski@codex.pl www.codex.pl					
Przedsięwzięcie:			Stadium dokumentacji:		
Budowa punktu selektywnego zbierania odpadów komunalnych wraz z niezbędną infrastrukturą dla Gminy Krajenka			Projekt budowlany		
Tytuł rysunku:			Nr rys.:		
Szczegóły konstrukcji drogowej			D-03		
Funkcja	Imię i nazwisko	Specjalność	Numer uprawnień	Podpis	Skala:
Projektował	tech Hieronim Krzysztofiak	drogowa	191/87/PW		1:10
Sprawdził	mgr inż. Marek Macedulski	drogowa	WKP/0077/POOD/14		Data:
					wrzesień 2016