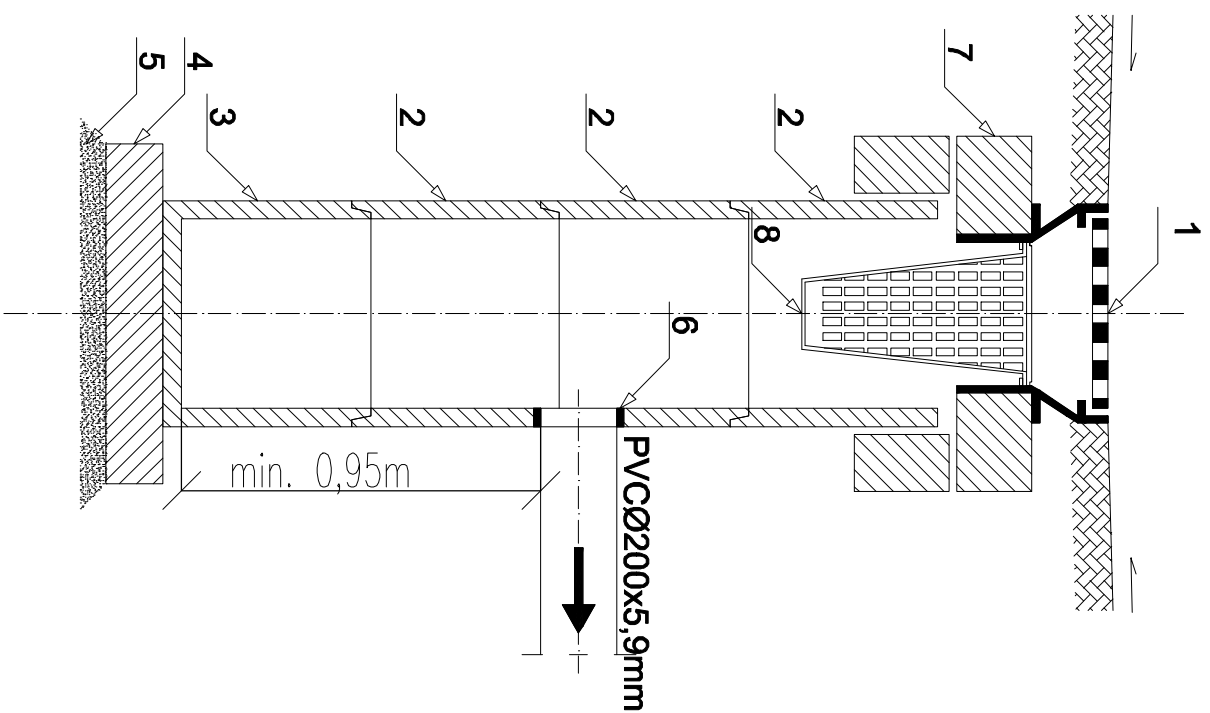



WPUST ULICZNY - PRZEKRÓJ



Oznaczenia:

- 1 - Wpust uliczny kotnierzowy klasy D400 o wymiarach 620x420mm mocowany na luzno i na zawiasie, wykonany z żeliwa szarego (zgodnie z normą PN-EN 124)
- Głębokość osadzenia kratki wpustu w korpusie min. 50mm.
- 2 - Prefabrykowane kręgi betonowe Ø500 mm h=500mm, z betonu C35/45, W10
- 3 - Prefabrykowane monolityczne dno Ø500 mm, z betonu C35/45, W10
- 4 - Płyta fundamentowa grubości 15 cm z betonu C12/15
- 5 - Podsypka z tłucznia lub żwiru grubości 7 cm
- 6 - Przejście szczelne i elastyczne, tuleja ochronna, wg PN-B-10729
- 7 - Płyta nastudzienna
- 8 - Jednoelementowy kosz na nieczystości o h=600 mm

Dopuszcza się zastosowanie rozwiązań równoważnych (np. innych producentów) o parametrach nie gorszych niż wskazane w projekcie

| | | | |
|--|---------------------------|--|------------------|
|  | | Biuro Rzeczoznawstwa i Ekonomii (Epidemiologia CODEX Sądowski) Wspólnicy Spółka Jawna 63-000 Środa Wlkp., ul. Siedluchy 9 tel.: +48 61 622 59 20 fax: +48 61 622 91 21 sądowski@codex.pl www.codex.pl | |
| Znaczenie projektu: Budowa punktu sekcji wznag z zbiornikami odpowiadającymi wymogom dla Grupy Ochrony | | System dokumentacji: Projekt wykonawczy | |
| Tytuł projektu: | | Wpust uliczny - przejazd | |
| Nr rys.: | | IS-09 | |
| Faza: | Inicj / numeracja: | Specyfikacja: | Rozbież: |
| Projektował: | mgr inż. Robert Ochowiak | Instalacje sanitarne | WKP/0338/PWOS/10 |
| Sprawdził: | mgr inż. Maciej Dzikowski | Instalacje sanitarne | LOD/2487/PWOS/10 |
| Data: | | Data: | |
| Instalacje sanitarne | | Instalacje sanitarne | |
| grudzień 2016 | | grudzień 2016 | |