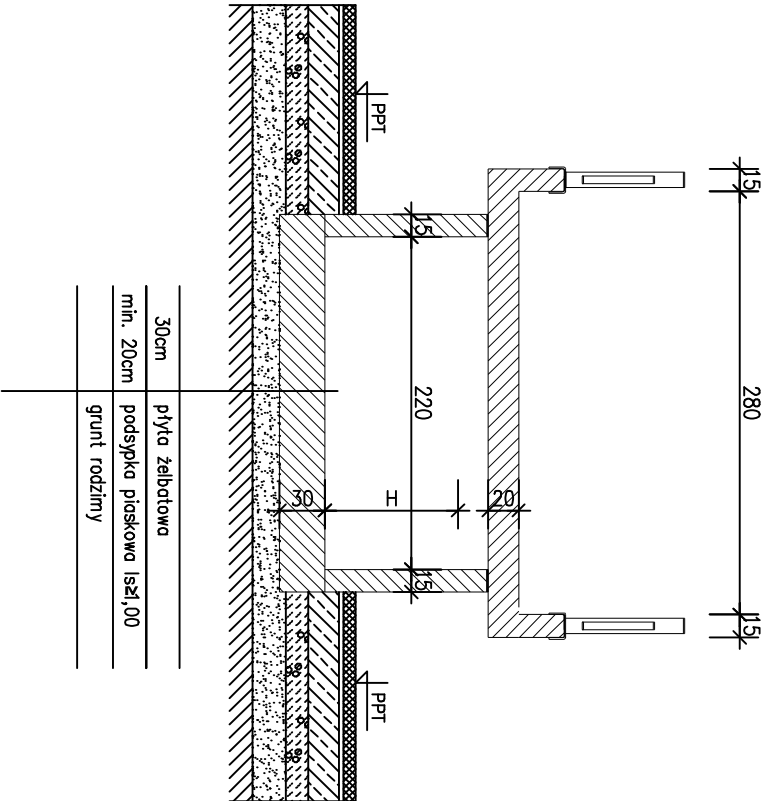
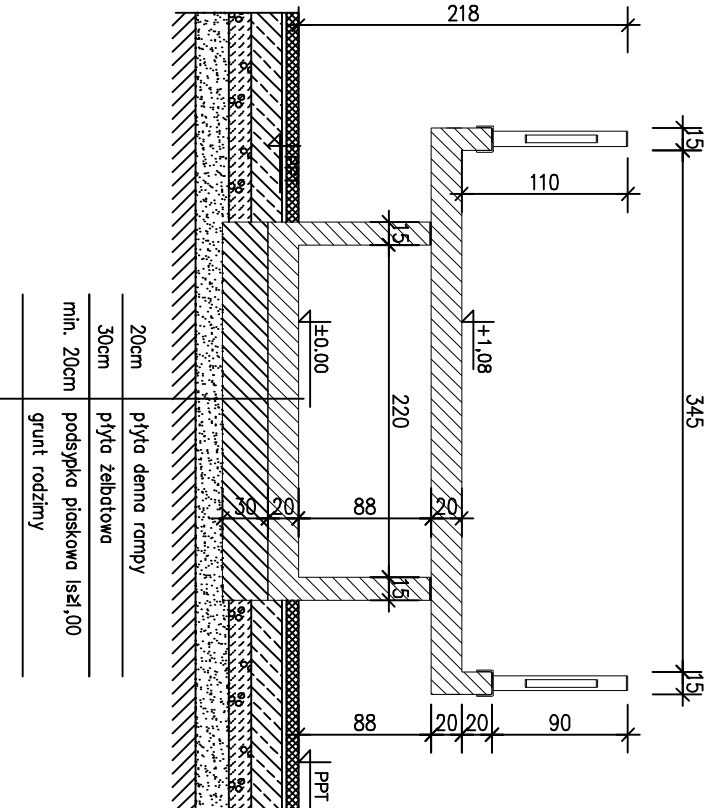


PRZEKRÓJ POPRZECZNY  
PRZEZ POCHYLENIE



PRZEKRÓJ POPRZECZNY  
PRZEZ POZIOMĄ CZĘŚĆ RAMPY



<b>CODEX</b>		Biuro Rzecznostwa i Ekonomii Środowiska CODEX Sadowski i Wspólnicy Spółka Jawna	
Przedsiębiorstwo		63-000 Środa Wlkp. ul. Stachury 9 tel.: +48 61 622 91 20 fax: +48 61 622 91 21 sadowski@codex.pl www.codex.pl	
Budowa punktu selektywnego zbierania odpadów komunalnych wraz z niezbędną infrastrukturą dla Gminy Krzyż Wlkp.		Siedem dokumentów	
Typ rysunku:		Projekt budowlany	
RAMPA ROZŁADUNKOWA- PRZEKROJE			
Funkcja	Inżynier	Specjalność	Numer uprawnień
Projektował:	mgr inż. Mariusz Kończal	konstrukcyjno-budowlana	WKP/0051/POOK/10
Sprawił:	inż. bud. Ryszard Kowalski	konstrukcyjno-budowlana	UAN-8386/85/86
Skala:		1:50	
Data:		Branża: konstrukcyjna	
Wzrostleń 2016			