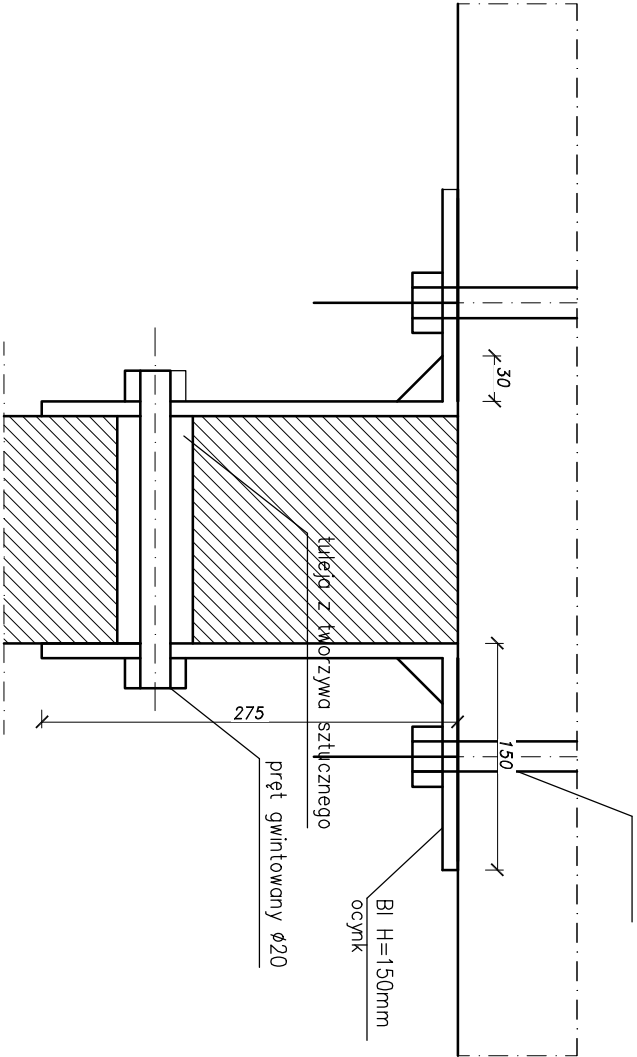



Elementy prefabrykowane rampy rozładunkowej

Połączenie elementu dennego rampy
zamek A



Uwaga:
Pod nakrętki użyć podkładek odpowiedniej wielkości

CODEX 		Biuro Rzeczoznawstwa i Ekonomii Środowiska CODEX Sądowski i Wspólnicy Spółka Jawna 63-000 Środa Wlkp. ul. Stachury 9 tel.: +48 61 622 91 20 fax: +48 61 622 91 21 www.codex.pl	
Pracodawca:	Budowa punktu selektywnego zbierania odpadów komunalnych wraz z niezbędną infrastrukturą w miejscowości Gajewo dla gminy Czarnków		Stanowisko dokumentacji:
Tytuł rysunku:	Połączenia 2		Projekt wykonawczy
Funkcja		Specjalność	Skala:
Inne / nazwisko			1:50
Projektował:	mgr inż. Mariusz Korczal	konstrukcyjno-budowlana	WKP/0051/POOK/10
Sprawił:	inż. bud. Ryszard Kowalski	konstrukcyjno-budowlana	UAN-8386/85/86
			WIRZSIEN 2016