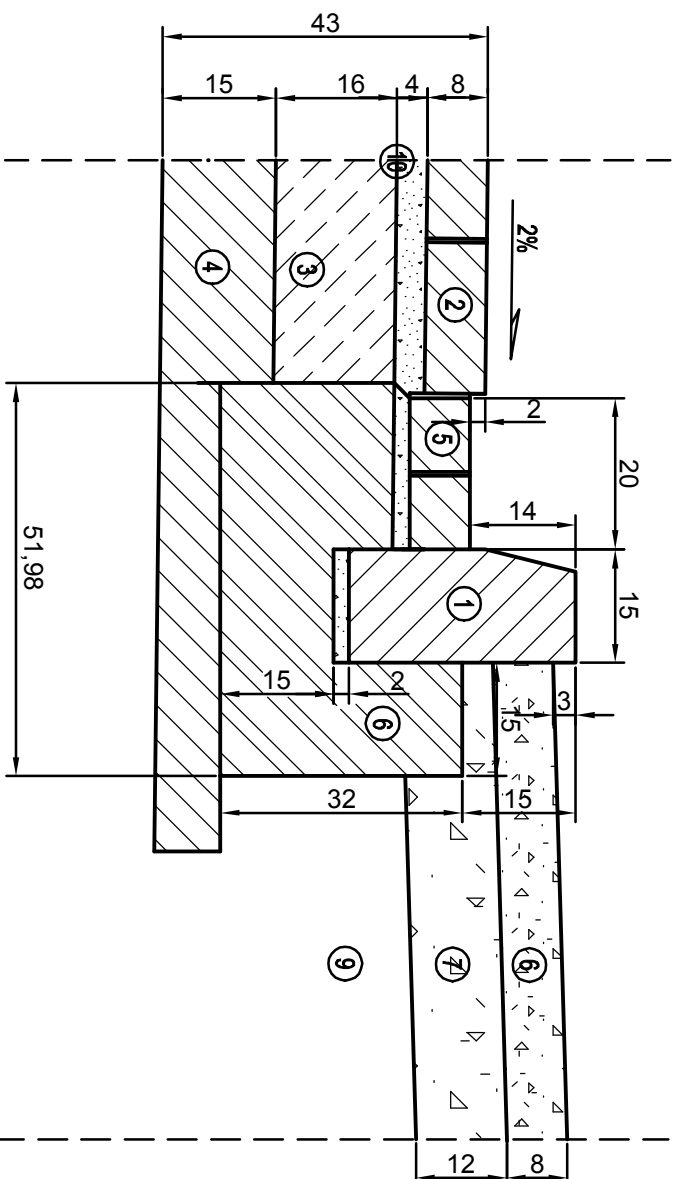
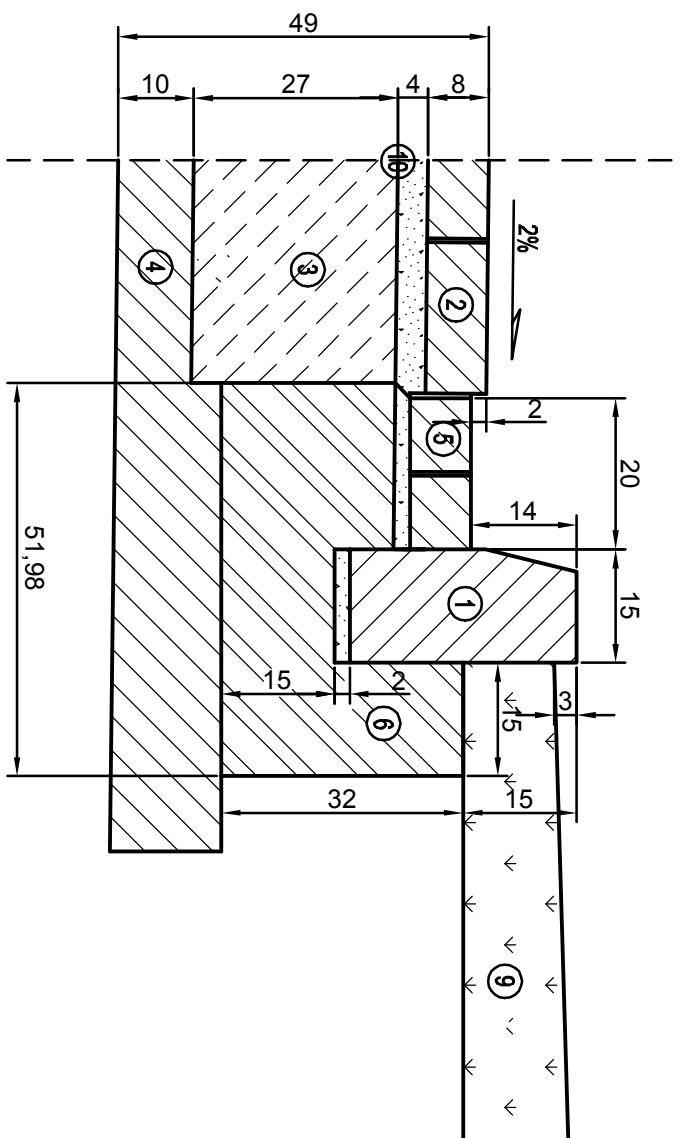



Szczegóły połączenia ze ścieżką edukacyjną



Szczegóły "A"



- ### OZNACZENIA:
1. Krawężnik uliczny o wymiarach 15x30x100 cm z betonu wibroprasowanego ustawiony na podsypce cementowo-piaskowej 1:4
 2. Opornik o wymiarach 12x25x100 cm z betonu wibroprasowanego ustawiony na podsypce cementowo-piaskowej 1:4
 3. Warstwa ścierna z kostki brukowej betonowej, klasy 50, grubości 8 cm koloru szarego ułożona na podsypce grubości 4 cm z mieszanki cementowo-piaskowej 1:4 o szczeliniach wypelnionych piaskiem 0/2 mm
 4. Podbudowa zasadnicza z chudego betonu wykonana zgodnie z normą PN-S-96013: 1997 "Drogi samochodowe. Podbudowa z chudego betonu. Wymagania i badania" o $R_m=6-9$ MPa
 5. Podbudowa pomocnicza. Stabilizacja cementem o $R_m=\min. 1,5$ MPa wykonana zgodnie z normą PN-S-96012: 1997 "Drogi samochodowe. Podbudowa i ulepszone podłoże z gruntu stabilizowanego cementem".
 6. Warstwa górna z kruszywa łamanego 0/31,5mm
 7. Warstwa dolna z kruszywa łamanego 31,5/63mm
 8. Ława z betonu klasy C12/15 wg normy PN-EN 206-1: 2003 "Beton cz. 1 Wymagania, właściwości, produkcja"
 9. Istniejące podłoże gruntowe, zagęszczone do wskaźnika $I_s=1$
 10. Folia PEHD

		Biuro Rzeczoznawstwa i Ekonomii Środowiska CODEX Sadowski i Wspólnicy Spółka Jawna 63-000 Środa Wielkop. ul. Stachury 9 tel.: +48 61 622 91 20 fax: +48 61 622 91 21 sadowski@codex.pl www.codex.pl	
Przedstawienie: Budowa punktu selektywnego zbierania odpadów komunalnych wraz z niezbędną infrastrukturą dla Miasta Pły		Studium dokumentacji: Projekt budowlany	
Tytuł projektu: Szczegóły konstrukcji drogowej			
Funkcja: Projektował: Sprawdził:	Imię i nazwisko: tech Hieronim Krzysztofak mgr inż. Marek Maceduski	Specjalność: drogowa	Numer uprawnień: 191/87/PW WKR/0077/POOD/14
Podpis:		Skala: 1:10 Data: wrzesień 2016	
D-03			